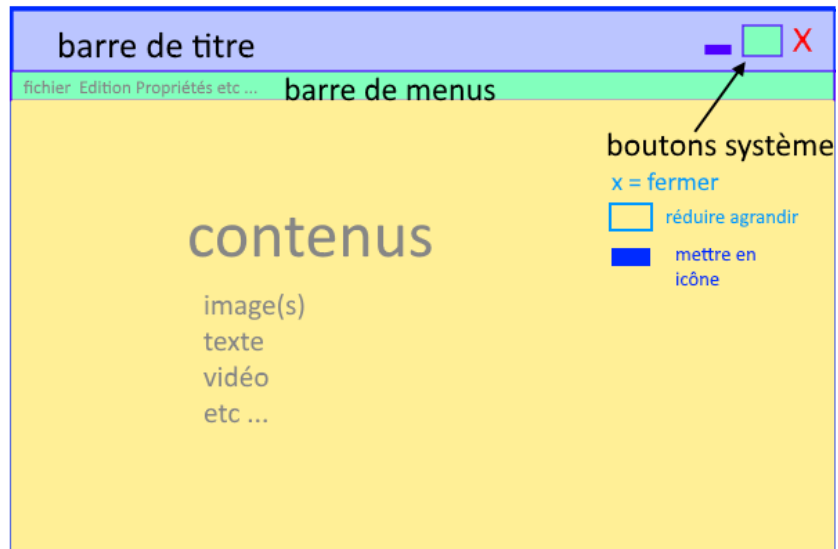




# Association « Vivre aux Moutiers Ateliers d'informatique

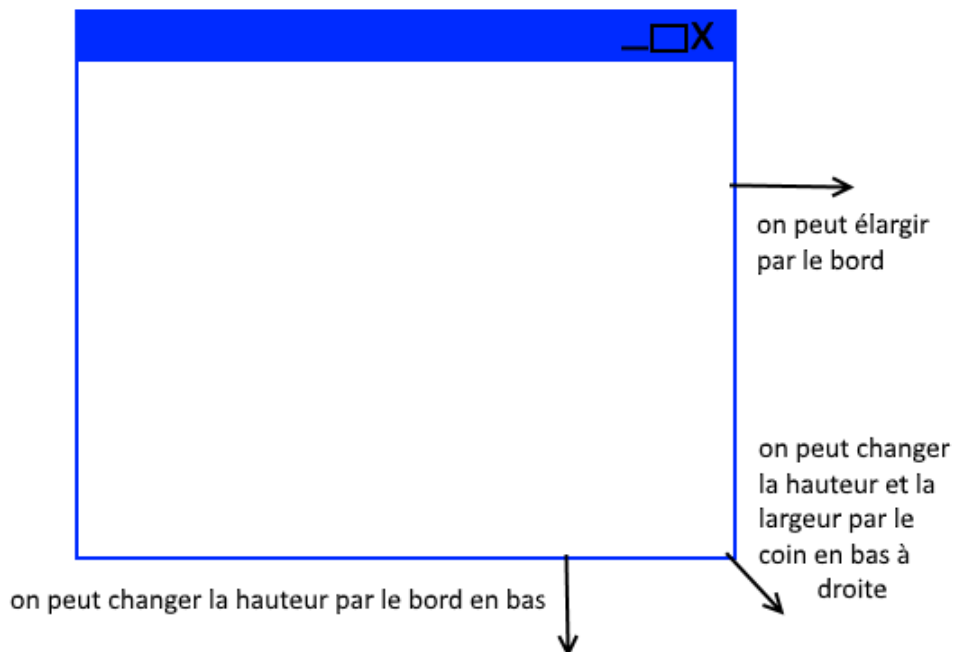
## Windows = fenêtres

Anatomie d'une fenêtre Windows



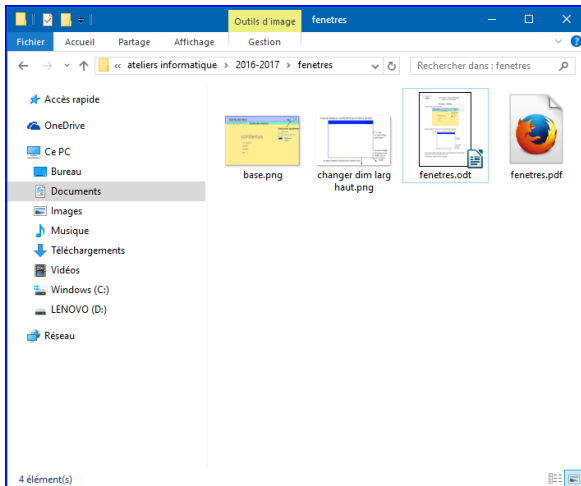
Bouger changer les dimensions (en plus des boutons système)

on peut déplacer une fenêtre par la barre de titre

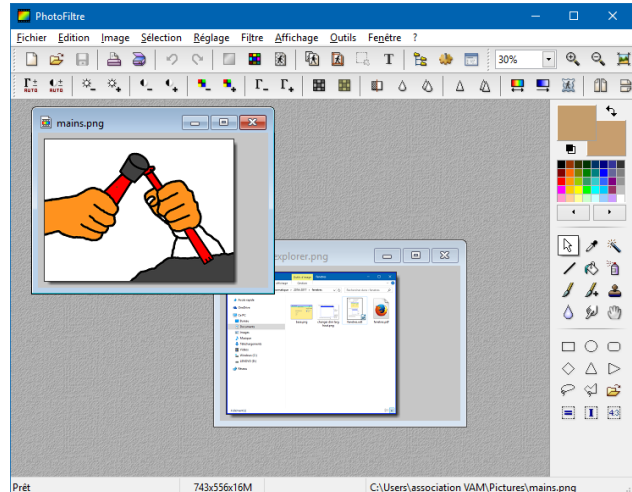


## Les sortes de fenêtres

### Une fenêtre Windows



### Fenêtres internes à PhotoFiltre



Une fenêtre interne à une application ne comporte pas de menu. On ne la voit qu'à « l'intérieur » de l'application (ici PhotoFiltre)

Si on veut par exemple copier des contenus d'une fenêtre dans une autre, il peut être pratique d'ouvrir deux fenêtres en même temps : la fenêtre de départ et la fenêtre d'arrivée (les afficher côte à côte par exemple)

Aide-mémoire : .

Pour en savoir plus : <https://cours-informatique-gratuit.fr/cours/les-fenetres/>